

# Memòria anual del programa educatiu

## *Creix amb el Peix*

*Curs escolar 2023-2024*



Centre  
Interactiu  
del Peix

Juliol 2024



**Programa educatiu promogut  
pel GREMI DE MAJORISTES DEL PEIX,  
amb la col·laboració de MERCABARNA**



Gremi de Majoristes del  
Mercat Central del Peix  
de Mercabarna



mercabarna



EDUCACIÓ AMBIENTAL CONSERVACIÓ RECERCA

**Patrocinadors i col·laboradors:**



FEMP



# Índex

|   | Pàgina    |
|---|-----------|
| <b>1. Antecedents</b>   | <b>4</b>  |
| <b>2. <i>Creix amb el Peix</i></b>  | <b>5</b>  |
| 2.1. Centres educatius participants   | 5         |
| 2.2. Tallers a l'aula <i>Creix amb el Peix</i>  | 7         |
| 2.3. Accions amb els col·laboradors/es  | 9         |
| <b>3. Valoracions</b>   | <b>11</b> |
| 3.1. Valoracions de l'activitat presencial <i>Creix amb el Peix</i> per part dels mestres       | 11        |
| 3.2. Indicadors de qualitat   | 11        |
| 3.3. Impacte en els hàbits de consum de les famílies  | 12        |
| 3.4. Expectatives pel curs escolar 2024-2025  | 12        |
| <b>4. Altres visites</b>  | <b>13</b> |
| <b>5. Accions de millora continuada</b>   | <b>14</b> |
| <b>6. Línies d'actuació</b>   | <b>15</b> |
| <b>7. L'entorn online <i>Creix amb el Peix</i></b>  | <b>16</b> |
| <b>8. Campanya #jomenjopeix</b>   | <b>19</b> |
| <br>  |           |
| <b>Annex 1. Full de valoració de <i>Creix amb el Peix</i></b>                                   | <b>21</b> |
| <b>Annex 2. Enquesta 1 de les famílies (Pre-visita).<br/>Hàbits de consum de peix i marisc</b>  | <b>22</b> |
| <b>Annex 3. Enquesta 2 de les famílies (Post-visita).<br/>Hàbits de consum de peix i marisc</b> | <b>24</b> |

## 1. Antecedents

*Creix amb el Peix* és un projecte ideat i impulsat pel Gremi de Majoristes del Mercat Central del Peix de Mercabarna, implementat l'any 2010 amb la col·laboració de Mercabarna i diversos patrocinadors i col·laboradors, com a paraigües de totes aquelles accions encaminades a la **promoció del consum i la sostenibilitat de productes de la pesca i de l'aqüicultura**. El col·lectiu prioritari per a incrementar el consum de peix i marisc en el futur són els més joves. En aquest sentit, *Creix amb el Peix* neix com un projecte educatiu enfocat als nens i nenes, però amb un potencial més ampli, ja que també vol incidir en el canvi d'hàbits de consum i de compra de peix i marisc de les seves famílies.

**Aquest curs escolar 2023-2024 és el 14è any que es realitza l'activitat *Creix amb el Peix*, que s'inicià el curs 2010-2011**

L'activitat *Creix amb el Peix* es realitza dins del recinte del Mercat Central del Peix de Mercabarna, a l'**espai museístic del Centre Interactiu del Peix (CIP)**, i també es visita el propi Mercat Central del Peix de Mercabarna. S'adreça a grups d'alumnes de tots els centres escolars de Catalunya, tant públics com privats, que imparteixen principalment els Cicles Mitjà i Superior d'Educació Primària (8-12 anys), i l'Educació Secundària Obligatòria (12-16 anys); tot i que també s'adreça a altres nivells curriculars i a col·lectius diversos. L'activitat *Creix amb el Peix* es duu a terme de setembre a juny durant quatre dies a la setmana (de dimarts a divendres), com a sortida d'un dia (de 10 a 15h).

De cara al proper curs escolar 2024-2025, l'activitat *Creix amb el Peix* tindrà un cost de 166,37€ (IVA inclòs) per un grup classe de màxim 25 alumnes, representant un cost mitjà de 6,65€ per alumne/a. El preu es considera molt raonable, tenint en compte que inclou el servei d'educadors/es ambientals, el dinar a base de peix i tot el material emprat durant l'activitat. Pel que fa als grups amb necessitats educatives especials, l'activitat ha estat i continuarà essent gratuïta per tal de contribuir a la integració social d'aquests col·lectius vulnerables.

L'activitat ***Creix amb el Peix* té un caràcter interdisciplinari**, ja que es tracten aspectes relacionats amb el peix i marisc, com ara la seva biodiversitat, biologia i ecologia; les arts de pesca i el funcionament del Mercat Central del Peix de Mercabarna i dels mercats municipals, així com la importància de la Dieta Mediterrània.

L'activitat *Creix amb el Peix* inclou:

- Visita guiada al museu del *Centre Interactiu del Peix (CIP)*.
- Visita al Mercat Central del Peix de Mercabarna.
- Dinar a base de productes propis de la Dieta Mediterrània (peix, amanida i fruita).
- Taller de Toca-Toca de peixos i marisc.



## 2. Creix amb el Peix

### 2.1. Centres educatius participants

Durant aquest curs escolar 2023-2024, un total de **62 centres educatius** han realitzat l'activitat *Creix amb el Peix*. La majoria de les escoles assistents provenen de la **província de Barcelona**, en concret de les comarques del Barcelonès, Baix Llobregat, Vallès Oriental, Vallès Occidental, Maresme, Alt Penedès i l'Anoia. També ens ha visitat un institut de la ciutat de Girona (província de Girona).

Durant aquest curs 2023-2024 s'han realitzat un total de **132 sessions de grup** de l'activitat *Creix amb el Peix*, amb un total de 3.256 alumnes participants. Si tenim en compte els 396 professors/es que han acompanyat als alumnes, **un total de 3.652 persones han participat a l'activitat *Creix amb el Peix***.

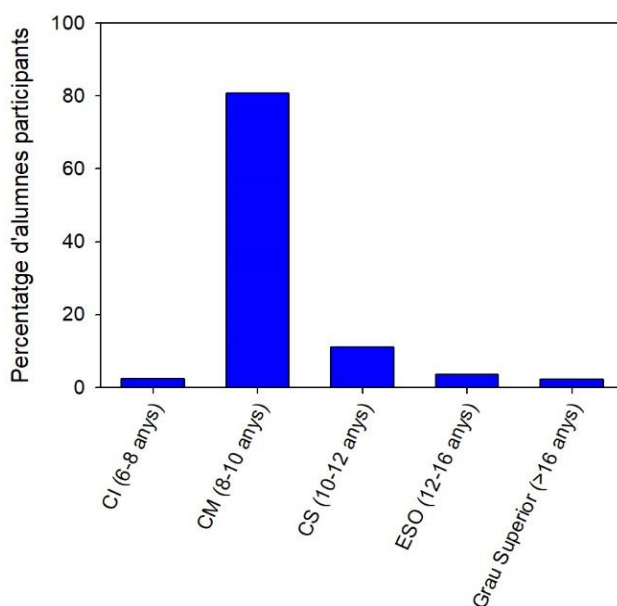
En aquests darrers cursos escolars, l'activitat *Creix amb el Peix* **ha assolit la capacitat màxima d'assistents** que pot tenir durant el calendari d'un curs escolar. Al llarg dels 14 cursos escolars que s'ha dut a terme l'activitat (2010-2011 a 2023-2024), **gairebé 100.000 persones relacionades amb el món educatiu han realitzat l'activitat *Creix amb el Peix***.

De les 132 sessions de grup de l'activitat *Creix amb el Peix* que s'han realitzat durant el curs 2023-2024, el 97% han estat amb centres escolars mentre que el 3% restant han estat entitats diverses. Pel que fa als 60 centres escolars que ens han visitat, el 95% dels centres imparteixen Educació Primària, dels quals el 3% amb alumnes de Cicle Inicial (6-8 anys), el 81% amb alumnes de Cicle Mitjà (8-10 anys) i el 11% amb Cicle Superior (10-12 anys). La resta de centres han fet la visita amb alumnes d'Educació Secundària Obligatòria (3%, 12-16 anys) i de Grau Superior (2%,  $\geq 16$  anys; Fig. 1). Pel que fa a les entitats, ens han visitat l'Associació CAP A MAR i els alumnes d'Erasmus del Grau Superior de Nutrició de l'Escola GAN NUTRICIÓN de Mèxic.

Cal destacar que dels 62 centres educatius i associacions que han dut a terme l'activitat *Creix amb el Peix* durant el curs 2023-2024, el 21% era la primera vegada que feien l'activitat, mentre que el 79% dels centres educatius restants ja l'havien fet en cursos anteriors.



Fig. 1. Percentatge d'alumnes participants en funció del rang d'edat (curs escolar 2023-2024).



A continuació es detalla el nom i el municipi dels 62 centres educatius que han realitzat l'activitat *Creix amb el Peix* durant aquest curs escolar 2023-2024:

| <b>Nº</b> | <b>CENTRE EDUCATIU</b>                         | <b>MUNICIPI</b>           |
|-----------|--|---------------------------|
| 1         | Academy Santa Claus                            | Barcelona                 |
| 2         | Col·legi Nostra Senyora Assumpció Franciscanes | Barcelona                 |
| 3         | Col·legi Sant Josep Franciscanes               | Mataró                    |
| 4         | Entitat CAP A MAR                              | Barcelona                 |
| 5         | Entitat GAN NUTRICIÓN                          | Barcelona                 |
| 6         | Escola Amat Verdú                              | Sant Boi de Llobregat     |
| 7         | Escola Amor de Diós                            | Barcelona                 |
| 8         | Escola Ausiàs March                            | L'Hospitalet de Llobregat |
| 9         | Escola Betània                                 | Cornellà de Llobregat     |
| 10        | Escola Centre d'Estudis Montseny               | Barcelona                 |
| 11        | Escola Doctor Ferran Clua                      | Barcelona                 |
| 12        | Escola El Palau                                | Molins de Rei             |
| 13        | Escola El Pi                                   | Sant Pere de Ribes        |
| 14        | Escola Enric Casassas                          | Sabadell                  |
| 15        | Escola Fundació Llor                           | Sant Boi de Llobregat     |
| 16        | Escola Gaudí                                   | Sabadell                  |
| 17        | Escola Ignasi Iglesias                         | Barcelona                 |
| 18        | Escola IPSE                                    | Barcelona                 |
| 19        | Escola Itaca                                   | Badalona                  |
| 20        | Escola Joan Salvat Papasseit                   | Santa Coloma Grameset     |
| 21        | Escola Josep Janés                             | L'Hospitalet de Llobregat |
| 22        | Escola Josep Montmany Amat                     | Sant Feliu de Llobregat   |
| 23        | Escola Jungfrau                                | Badalona                  |
| 24        | Escola La Llàntia                              | Mataró                    |
| 25        | Escola Lavinia                                 | Barcelona                 |
| 26        | Escola Les Aigües                              | Barcelona                 |
| 27        | Escola Llorenç Artigas                         | Badalona                  |
| 28        | Escola Lloret                                  | Barcelona                 |
| 29        | Escola Lys                                     | Barcelona                 |
| 30        | Escola Margarida Xirgu                         | Badalona                  |
| 31        | Escola Maria Borés                             | La Pobla de Claramunt     |
| 32        | Escola Miquel Carreras                         | Sabadell                  |
| 33        | Escola Montseny                                | Sant Just Desvern         |
| 34        | Escola Montserratina                           | Viladecans                |
| 35        | Escola Mossèn Jacint Verdaguer                 | Cornellà de Llobregat     |
| 36        | Escola Nostra Senyora del Pilar                | Sentmenat                 |
| 37        | Escola Pau Vila                                | Sant Feliu de Llobregat   |
| 38        | Escola Pau Vila                                | El Papiol                 |
| 39        | Escola Pep Ventura                             | L'Hospitalet de Llobregat |
| 40        | Escola Poble Nou                               | Barcelona                 |

| Nº | CENTRE EDUCATIU                          | MUNICIPI                 |
|----|--|--------------------------|
| 41 | Escola Pompeu Fabra                      | Vallirana                |
| 42 | Escola Pràctiques                        | Barcelona                |
| 43 | Escola Regina Carmelí                    | Barcelona                |
| 44 | Escola Sagrada Família                   | Sabadell                 |
| 45 | Escola Sagrat Cor                        | Gavà                     |
| 46 | Escola Salvador Espriu                   | Granollers               |
| 47 | Escola Sant Andreu                       | Badalona                 |
| 48 | Escola Sant Medir                        | Barcelona                |
| 49 | Escola Sant Ramón de Penyafort           | Vilafranca del Penedès   |
| 50 | Escola Santa Susanna                     | Santa Susanna            |
| 51 | Escola Sant Josep                        | Sant Boi de Llobregat    |
| 52 | Escola Seimar                            | Santa Coloma de Gramenet |
| 53 | Escola Solc                              | Barcelona                |
| 54 | Escola Torre Barona                      | Castelldefels            |
| 55 | Escola Torre de la Miranda               | Cornellà de Llobregat    |
| 56 | Escola Turó d'en Caritg                  | Badalona                 |
| 57 | Escola Valldaura                         | Barcelona                |
| 58 | Escola Vedruna                           | Sant Sadurní d'Anoia     |
| 59 | Escola Vedruna                           | Sant Boi de Llobregat    |
| 60 | Institut d'Educació Pallaresa            | Santa Coloma de Gramenet |
| 61 | Institut d'Educació Secundària Montilivi | Girona                   |
| 62 | Institut d'Educació Secundària Viladomat | Barcelona                |

## 2.2. Tallers a l'aula *Creix amb el Peix*

Perquè creiem que l'educació per a una alimentació saludable no es pot aturar, i amb l'objectiu de continuar arribant al major nombre possible d'escoles i famílies, cal remarcar la gran adaptació del programa educatiu de l'activitat presencial de *Creix amb el Peix*, que es va implementar a l'aula dels centres escolars amb **el Taller a l'aula *Creix amb el Peix***, arrel de la pandèmia COVID-19; i que seguim mantenint amb l'objectiu d'oferir a les escoles aquesta activitat en el cas que no la puguin fer presencialment.

Així doncs, el Taller a l'aula *Creix amb el Peix* és un taller que es duu a terme a les escoles i que va néixer de la necessitat d'adaptar-nos als canvis arrel de la pandèmia COVID-19, els quals van afectar a la normalitat de la comunitat educativa. En aquest Taller, els educadors/es es desplacen fins al centre docent a impartir l'activitat, que té una durada d'1 hora i 30 minuts, i el dia i horari s'adeqüen segons la disponibilitat del grup-classe participant.

El Taller a l'aula *Creix amb el Peix* s'estructura en dues parts complementàries que fomenten l'aprenentatge a través de l'observació i de l'experimentació:

- Una PART TEÒRICA on, amb l'ajut d'una presentació audiovisual, l'educador/a explica als alumnes els objectius didàctics del Taller, com ara els beneficis de consumir peix i marisc per a gaudir d'una Dieta Mediterrània, saludable i equilibrada. Alhora, s'ensenya als alumnes els aspectes principals de la biologia i l'ecologia dels peixos, mol·luscs i crustacis, de manera que aprenen a identificar les diverses espècies que habiten al mar Mediterrani i algunes curiositats sobre aquests animals. Per a finalitzar, es fomenta entre l'alumnat un

esperit crític per tal de què prenguin consciència de l'impacte ambiental que causa la contaminació sobre la conservació del medi marí.

- Una PART PRÀCTICA on els alumnes de Cicle Inicial i Cicle Mitjà de Primària es fabriquen unes estovalles individuals plastificades, amb dibuixos de peixos i de marisc; mentre que els alumnes de Cicle Superior de Primària creen una recepta de peix i/o marisc basada en la Dieta Mediterrània i fabriquen un imant amb forma de peix.



Un cop feta la reserva del Taller a l'aula *Creix amb el Peix*, des del Gremi de Majoristes del Peix s'envia el Dossier del professor/a, amb el detall i els continguts de l'activitat, al responsable del grup escolar participant. A més a més, el dia que es realitza el Taller, l'educador/a reparteix un Dossier de l'alumne/a per a cada participant, on es treballen els objectius didàctics del Taller mitjançant el constructivisme. Els continguts del Dossier de l'alumne/a s'han adequat segons els diferents nivells curriculars dels 3 Cicles d'Educació Primària (Cicle Inicial: 6-8 anys, Cicle Mitjà: 8-10 anys i Cicle Superior: 10-12 anys). L'educador/a disposa de tot el material necessari per tal de què els alumnes puguin realitzar les diferents manualitats de manera individual.





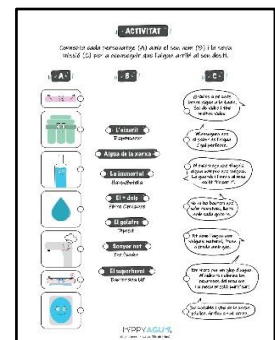
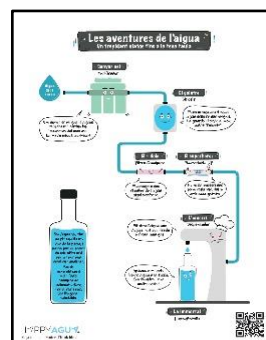
### 2.3. Accions amb els col·laboradors/es

- Aquest curs escolar 2023-2024 ha continuat la col·laboració amb el **Departament de Salut de la Generalitat de Catalunya**, de manera que l'activitat *Creix amb el Peix* s'ha ofert de manera gratuïta a les escoles dels barris amb risc d'exclusió social. L'objectiu és garantir i fomentar el consum de peix i marisc, i uns hàbits d'alimentació saludables, entre els nens i nenes dels barris més vulnerables. L'èxit d'aquesta col·laboració ha fet possible que **230 alumnes i 20 mestres acompanyants**, de 5 escoles diferents, hagin realitzat l'activitat gratuïtament. Les escoles becades han estat: l'Escola Turó d'en Caritg de Badalona (29/02/2024), Escola Sant Susanna de Sant Susanna (21/03/2024), Escola Pau Vila d'El Papiol (07/05/2024), Escola Gaudí de Sabadell (28/05/2024) i l'Escola Maria Borés de La Pobla de Claramunt (29/05/2024).

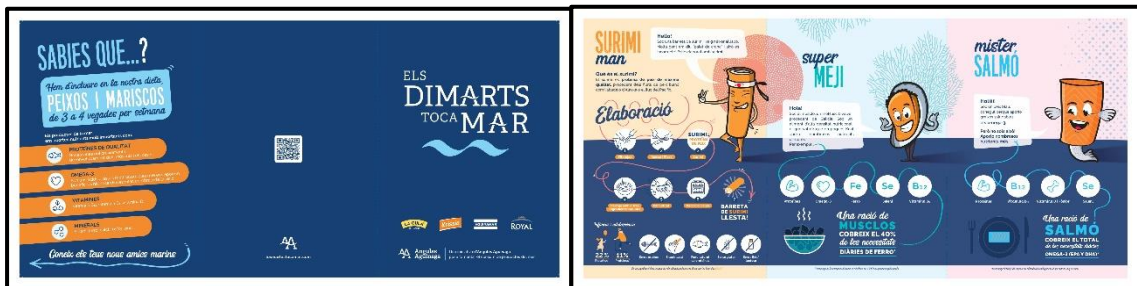


- Cal remarcar la renovació, durant aquest curs escolar 2023-2024, de tots els convenis amb els diferents patrocinadors i col·laboradors de *Creix amb el Peix*, als quals els hi volem agrair la seva gran implicació en el projecte, així com el suport de les diferents Administracions Públiques implicades.
- Cal destacar l'adhesió de nous patrocinadors: HAPPYAGUA, ANGULAS AGUINAGA i FRESKIBO; els quals han implementat diferents recursos que milloren substancialment l'activitat *Creix amb el Peix*:

- HAPPY AGUA: s'ha col·locat un pòster al CIP on s'explica el procés de depuració de l'aigua subministrada per la Font d'aigua instal·lada a l'interior del CIP. També s'ha editat un fulletó amb un exercici pedagògic que versa sobre la depuració de l'aigua, que es reparteix entre els participants.



- ANGULAS AGUINAGA: s'ha iniciat la campanya "Els Dimarts Toca Mar", on tots els dimarts s'explica l'origen i la procedència del surimi amb el suport d'un audiovisual. També s'ha editat un fulletó amb informació sobre diferents productes del mar, que es reparteix entre els participants.



- FRESKIBO: s'ha iniciat una campanya on es dona una hamburguesa elaborada amb productes del mar per dinar als participants de l'activitat. Aquest àpat es serveix dos dies a la setmana, amb l'objectiu de què els alumnes puguin veure i tastar altres formes de menjar peix. També s'ha editat un fulletó amb informació sobre diferents elaboracions culinàries de productes del mar, que es reparteix entre els participants.



- Durant aquest curs escolar 2023-2024, tots els participants a *Creix amb el Peix* han rebut una bossa amb diferents obsequis: un imant de nevera amb els productes alimentaris de temporada de les 4 estacions de l'any i un llibret sobre el malbaratament alimentari de Mercabarna, receptaris de salmó i bacallà de Skrei de Noruega per part de SEAFOOD FROM NORWAY, un tríptic i un llibre de cuina amb receptes de peix i marisc de CORVINA REX, tríptics informatius de FRESKIBO, ANGULAS AGUINAGA i HAPPYAGUA, i un kit escolar de CONDIS (estoig, llapis de colors i llibreta amb bolígraf).



- Seguim presentant i mostrant el CIP, i el programa educatiu *Creix amb el peix*, a altres agents del sector amb els que tenim una alineació dels objectius respectius en quant a una alimentació saludable, sostenible i adaptada als nous hàbits del consumidor/a. En aquest sentit, hem tingut contacte amb SEAFOOD FROM SCOTLAND, BORD BIA (Irish Food Board), LA FAGEDA, LÉKUÉ, NOMEN FOODS i la Federació de Productors de Musclos del Delta, entre d'altres.
- Aquest curs, una vegada més, el programa Catakrac de la Betevé ha vingut al CIP a gravar als alumnes d'una escola mentre feien l'activitat *Creix amb el Peix*. [Veure vídeo](#)

### 3. Valoracions

#### 3.1. Valoracions de l'activitat presencial *Creix amb el Peix* per part dels mestres

Al finalitzar l'activitat *Creix amb el Peix*, s'entrega una breu enquesta al mestre responsable del grup escolar per tal de què pugui valorar els aspectes principals de l'activitat i anoti les observacions que consideri oportunes. L'enquesta s'anomena "Full de valoració de *Creix amb el Peix*" (*Annex 1*).

Les valoracions rebudes al llarg d'aquest curs escolar 2023-2024 continuen essent molt positives, mantenint la mateixa línia que en els darrers anys. Cal remarcar que la puntuació mitjana de l'activitat *Creix amb el Peix* durant aquests 14 cursos escolars (2010-2011 a 2023-2024) es manté estable en **4,9 punts sobre 5 (9,8 sobre 10)**. Així doncs, podem afirmar que *Creix amb el Peix* manté una valoració excel·lent per part dels centres escolars que realitzen l'activitat. Durant aquest curs 2023-2024, el 99% de les escoles han puntuat l'activitat amb 5 (excel·lent) o 4 (notable), el que significa que han trobat l'activitat molt adequada i enriquidora pels seus alumnes.

Entre les observacions que els responsables dels grups escolars han fet de l'activitat *Creix amb el Peix*, trobem comentaris positius com ara: *"Tot molt bé, continuarem treballant-hi"*, *"És la primera vegada que venim i ens ha agradat molt, repetirem segur!"*, *"Ens ha agradat molt la sortida, tornarem!"*, *"Activitat positiva i dinàmica"*, *"Trobem que l'activitat és molt adequada, està tot molt ben organitzat"*, *"Molt bones explicacions per part de les educadores, activitats dinàmiques. Estem molt contents, gràcies!"*, *"Els alumnes han gaudit molt i les educadores han estat molt atentes en tot moment"*, *"El monitoratge ha fet una feina excel·lent"*, *"Hem estat molt a gust, la visita molt interessant!"*, *"Activitat molt recomanable"*, *"Ens agrada molt aquesta sortida, la fem cada any!"*, *"El museu està molt ben muntat!"* i *"Activitat molt motivadora i interessant, les educadores excel·lents, molt satisfets, tornarem!"*.

#### 3.2. Indicadors de qualitat

Amb l'objectiu d'avaluar el grau d'èxit del programa educatiu *Creix amb el Peix*, s'han definit 3 indicadors de qualitat:

- Notorietat.
- Grau de satisfacció dels centres educatius.
- Nombre de visitants.

En aquests darrers cursos escolars, l'activitat *Creix amb el Peix* **ha assolit la capacitat màxima d'assistents** que pot tenir durant el calendari d'un curs escolar. Al llarg dels 14 cursos escolars que s'ha dut a terme l'activitat (2010-2011 a 2023-2024), **gairebé 100.000 persones relacionades amb el món educatiu han realitzat l'activitat *Creix amb el Peix*, amb la participació de més de 1.000 escoles diferents.**

Al llarg dels 14 anys de funcionament del *Centre Interactiu del Peix* (CIP), **el total de visitants d'aquest espai museogràfic ha superat les 100.000 persones**. Podem concloure que el CIP, amb el projecte educatiu associat *Creix amb el Peix*, ha assolit un gran èxit entre tot tipus de públic, fet que ens anima a continuar, dia a dia i amb il·lusió, **impulsant el coneixement del món del peix i el marisc, i el seu consum saludable, indispensable per a dur una alimentació equilibrada i molt saborosa.**

Finalment, el **grau de satisfacció** dels grups que han realitzat l'activitat presencial *Creix amb el Peix* dels darrers 14 anys, (2010-2011 a 2023-2024) s'ha mantingut estable en **4,9 punts sobre 5** (9,8 sobre 10). Així doncs, podem afirmar que *Creix amb el Peix* manté una valoració excel·lent per part dels centres escolars que realitzen l'activitat.

### 3.3. Impacte en els hàbits de consum de les famílies

Un dels objectius principals de l'activitat *Creix amb el Peix* és incidir en els hàbits de consum de peix i marisc de les famílies. Amb la finalitat d'analitzar l'impacte de l'activitat en el consum de peix i marisc, s'entrega una enquesta als alumnes abans de la visita per analitzar els hàbits de compra i consum de productes de la pesca a les seves famílies (*Annex 2 Pre-visita*). Un cop els alumnes han realitzat l'activitat *Creix amb el Peix*, se'ls fa entrega d'una segona enquesta, amb l'objectiu d'analitzar si l'activitat ha incidit positivament en els hàbits de consum saludable de peix i marisc de les seves famílies (*Annex 3 Post-visita*).

Dels **3.256 alumnes** que han realitzat l'activitat *Creix amb el Peix* durant aquest curs 2023-2024, ens han estat retornades **1.863 enquestes Pre-visita (57% del total de participants) i 624 enquestes Post-visita (19%)**, de manera que els resultats analitzats de l'enquesta es consideren representatius i vàlids estadísticament.

L'anàlisi estadístic de les dades corresponents a les enquestes Post-visita de l'activitat *Creix amb el Peix* ens mostren uns resultats molt positius pel que fa a la incidència de l'activitat sobre els hàbits de consum de peix i marisc dels alumnes que ens han visitat, i de les seves famílies. Els resultats obtinguts aquest curs 2023-2024, respecte la mitjana dels resultats dels cursos anteriors (2010-2011 a 2022-2023), són els següents:

- **El 19% de les famílies enquestades afirmen que, després d'haver realitzat l'activitat *Creix amb el Peix*, han augmentat el seu consum de peix i/o marisc (respecte la mitjana del 18% dels cursos anteriors).** D'aquest 19% de famílies que han augmentat el seu consum de peix i/o marisc, un 59% ha afegit 1 àpat més al seu menú setmanal, un 30% ha afegit 2 àpats més i un 11% de les famílies ha afegit 3 àpats més de peix i/o marisc al seu menú setmanal, amb una mitjana de 1,5 àpats més a la setmana.
- **El 27% de les famílies enquestades afirmen que, després d'haver realitzat l'activitat *Creix amb el Peix*, els seus fills han mostrat un canvi positiu en els hàbits de consum de peix i marisc (respecte la mitjana del 26% dels cursos anteriors).** Els canvis més comuns per ordre de rellevància han estat: "*els agrada més menjar peix*", "*no es queixen tant a l'hora de menjar peix i el mengen millor*", "*volen menjar peix més sovint*", "*saben que és important menjar peix per a dur una vida saludable*", "*s'interessen més per saber quines espècies de peix mengen*", "*estan més disposats a tastar noves espècies de peix*" i "*saben reconèixer espècies que abans no coneixien*".
- **Un 13% de les famílies enquestades afirmen que, després d'haver realitzat l'activitat *Creix amb el Peix*, els seus fills consumeixen altres espècies de peix i marisc que abans no consumien (respecte la mitjana del 13% dels cursos anteriors).** Les espècies més incorporades a la dieta, per ordre de rellevància, han estat: salmó, sardina, seitó, tonyina, orada, lluç, rap, calamar, gallineta, bacallà, llenguado, marisc, sèpia, perca, moll, bonítol, anxova, bròtola, cranc de riu, gall, gamba, llobarro, pop, llagostí i rajada.

### 3.4. Expectatives pel curs escolar 2024-2025

L'activitat presencial *Creix amb el Peix*, tal i com s'ha fet sempre en el recinte del Mercat Central del Peix de Mercabarna, es reprendrà a partir del mes d'octubre de 2024, començant el curs escolar 2024-2025 de manera normalitzada.

Les reserves de l'activitat *Creix amb el Peix* pel pròxim curs 2024-2025 es duen a terme de l'1 de juny al 15 de juliol de 2024, i es reprenen a partir de l'1 de setembre de 2024. A data de 4 de

juliol, el percentatge d'ocupació de l'activitat **Creix amb el Peix** durant el període d'octubre de 2024 a juny de 2025 és superior al 60%, de manera que gairebé 3.000 alumnes ja han reservat la seva visita pel pròxim curs escolar 2024-2025.

#### 4. Altres visites

El *Centre Interactiu del Peix* (CIP) va més enllà del projecte educatiu *Creix amb el Peix*: és un espai museístic que s'ha convertit en el **centre de referència a Catalunya** de tot allò relacionat amb la divulgació del món de la pesca i el foment del consum de peix i marisc com a base per a dur una alimentació saludable.

A més a més de les activitats *Creix amb el Peix* realitzades amb centres escolars, **el CIP ha rebut més de 100 visites de col·lectius diversos**. Aquest curs 2023-2024 han visitat el CIP nombroses persones provinents d'empreses com ara APROMAR, GRUP ROS-FRESKIBO, ANGULES AGUINAGA, HAPPYAGUA, Banc de Sabadell, FRIMERCA, Orange, CONDIS, el Consell de Productes del Mar de Noruega, entre d'altres. També han assistit Administracions Públiques com ara Mercabarna, l'Àrea de Comunicació de l'Institut Municipal de Mercats de Barcelona, personal de l'Institut dels Aliments de Barcelona, etc.

En aquest sentit, cal destacar que aquest curs escolar el CIP també s'ha obert a futurs treballadors/es del sector de l'alimentació, en concret:

- A dos grups de l'Associació CAP A MAR de Barcelona.
- A dos grups d'alumnes mexicans de nutrició de GAN Nutrición y Gastronomía de Barcelona.
- A un grup d'alumnes de Grau Superior d'Administració i Finances de l'IES Montilivi de Girona.



A més a més, a **la Fira Seafood** (23 a 25 d'abril), a l'estand conjunt del Gremi de Majoristes i de Mercabarna, es va presentar Mercabarna, El Mercat Central del Peix i el programa educatiu *Creix amb el Peix*; amb l'objectiu de divulgar internacionalment la importància d'incorporar el consum de peix i marisc a la nostra dieta.

*Creix amb el Peix* tornarà a estar present un cop més a la **14a Cursa de Mercabarna** amb activitats pels més petits/es, encarades al coneixement del mar i al foment del consum del peix com a font d'una dieta sana i equilibrada.

Al llarg dels 14 anys de funcionament del CIP, **el total de visitants d'aquest espai museogràfic ha estat de més de 100.000 persones**. Es pot concloure que el CIP, amb el projecte educatiu associat *Creix amb el Peix*, ha esdevingut un gran èxit entre tot tipus de públic, fet que ens anima a continuar, dia a dia i amb il·lusió, **impulsant el coneixement del món del peix i marisc, i el seu consum saludable**, indispensable per a dur una alimentació equilibrada i molt saborosa.

## 5. Accions de millora continuada

Amb l'objectiu de continuar millorant l'activitat *Creix amb el Peix*, durant aquest curs escolar 2023-2024, el Gremi de Majoristes del Mercat Central del Peix de Mercabarna ha desenvolupat les següents accions de millora al *Centre Interactiu del Peix* (CIP):

- S'ha instal·lat un cartell d'emergències traduït al català al vestíbul del CIP.
- S'han substituït algunes de les pantalles audiovisuals que hi ha instal·lades al CIP.
- S'han fet tasques de manteniment i reparació dels lavabos del CIP.
- S'han reparat alguns dels equips informàtics dels diferents espais del CIP.
- S'ha realitzat la reparació d'alguns dels panells dels espais museístics que hi ha al CIP.
- S'ha fet una neteja a fons de l'espai museístic del CIP, desmuntant els panells i les estructures fixes per tal d'accedir als racons que no es poden netejar periòdicament.
- S'ha divulgat l'activitat *Creix amb el Peix* dins del catàleg d'activitats del Projecte Mirada Blava, amb l'objectiu d'ampliar les reserves de l'activitat al llarg de l'any. [Veure notícia](#)

Alhora, aquest curs escolar **s'han implementat remodelacions al Centre Interactiu del Peix** amb l'objectiu d'actualitzar els continguts, els espais i els recursos museogràfics. Aquesta tasca s'ha dut a terme de manera coordinada amb les diferents entitats implicades: el Gremi de Majoristes del Mercat Central del Peix, Mercabarna i l'Institut Municipal de Mercats de Barcelona.

Pel que a les **remodelacions del CIP fetes per l'Institut Municipal de Mercats de Barcelona** a l'àmbit de Mercats, s'han dut a terme varies actuacions:

- S'han modificat i actualitzat alguns textos de l'espai museogràfic Mercat, amb l'objectiu de fomentar la compra i el consum de peix de proximitat.
- S'ha modificat la ubicació d'una de les pantalles de l'espai i s'ha canviat l'audiovisual d'una de les pantalles per donar a conèixer "la peixateria més gran d'Europa".
- S'ha col·locat un carro de la compra amb calaixos d'*atrezzo*, construït en fusta, com a element interactiu corpori. Dins de cada calaix hi ha elements que ajuden a fer una compra més sostenible, com ara anar caminant als llocs, portar bosses de roba, no utilitzar embolcalls de plàstic, etc.
- S'ha fet un canvi de gràfics per mostrar "la xarxa de mercats municipals" de Barcelona.



Pel que a les **remodelacions fetes per Mercabarna**, s'han dut a terme dues actuacions a l'àmbit de Mercabarna i l'espai dels aquaris del CIP:

- S'han instal·lat dos murals, un a sobre i l'altre a sota dels aquaris. El mural que va a sobre dels aquaris representa els diferents mars i oceans del món (el mar tropical, l'oceà Atlàntic, el mar mediterrani i l'Àrtic) degradats per culpa dels diferents impactes humans que pateixen: la pesca no sostenible (pesca de peix de mida petita, pesca accidental d'espècies, etc.), la contaminació per vessaments de petroli, la contaminació per plàstics i microplàstics, i el desgel dels pols i la mortalitat dels esculls coral·lins i d'altres organismes marins deguda a l'escalfament de l'aigua del mar i del planeta. El mural que va a sota dels aquaris representa el mateixos mars i oceans que el mural de dalt, però en un estat de conservació òptim, pristi i sense cap impacte humà. Sobre aquest mural, els alumnes poden aprendre on habiten les diferents espècies de peixos (el mar tropical, l'oceà Atlàntic, el mar mediterrani i l'Àrtic), tot col·locant les peces imantades on correspongui.
- Els aquaris s'han modificat i actualment ja no contenen animals vius. Així doncs, un dels aquaris representa un ecosistema marí pristi, sense cap impacte humà, mentre que l'altre aquari representa un ecosistema marí contaminant per diferents accions humanes.



## 6. Línies d'actuació

**El projecte *Creix amb el Peix***, amb el suport del Gremi de Majoristes del Mercat Central del Peix de Mercabarna, **continuarà apostant per la vessant social**. Es pretén donar continuïtat a les següents actuacions solidàries:

- **Donar suport a col·lectius de persones amb problemes de salut física i/o mental**, fent que l'activitat sigui gratuïta per a aquests col·lectius.
- **Obrir les portes a les escoles dels barris amb risc d'exclusió social**, amb l'objectiu de garantir i fomentar el consum saludable de peix i marisc entre els nens i nenes dels barris més vulnerables.
- **Potenciar les visites de famílies** amb l'objectiu de fomentar el consum de peix i marisc, i uns hàbits d'alimentació propis de la Dieta Mediterrània, entre la ciutadania.

## 7. L'entorn online *Creix amb el Peix*

El curs escolar 2020-2021, davant la situació de la pandèmia COVID-19, vam haver de traslladar **l'activitat presencial de *Creix amb el Peix* a l'entorn online**, on es van crear diferents recursos didàctics amb l'objectiu que tant les escoles com les famílies poguessin continuar aprenent i gaudint del món del peix i el marisc. Aquests materials didàctics que es van crear continuen essent un gran èxit entre la comunitat educativa i estan disponibles a la web.

Cada bloc didàctic conté diferents recursos (fitxes per descarregar, vídeos, manualitats, jocs interactius, qüitz, enigmes, etc.) que han esdevingut una gran eina educativa per a treballar a les escoles, però també per passar bones estones i aprendre en família.

- **PRIMER BLOC: EL PEIX A LA NOSTRA DIETA, MÉS DE 100 BENEFICIS**, on es tracten aspectes relacionats amb el consum del peix i el marisc, i els seus beneficis per a la salut.

[Anar a l'entorn online de \*Creix amb el Peix\*](#)

Dins d'aquest primer bloc trobem els següents recursos didàctics:

- **APRELEM A CUINAR:** des de la web proposem una recepta casolana de peix al forn amb verdures i patates, ben senzilla alhora que deliciosa, per incorporar i assaborir el menjar del mar. També convidem als usuaris a enviar-nos un vídeo o una foto de les seves receptes per penjar-les a la nostra web!
- **LA PIRÀMIDE DELS ALIMENTS:** joc interactiu on els usuaris han de col·locar els aliments en els diferents esglaons de la piràmide alimentària.



- **POSA'T A PROVA:** joc de preguntes que versen sobre els beneficis del consum de peix i marisc per a la salut, per posar a prova els coneixements dels usuaris.
- **SABIES QUE:** curiositat o notícia sobre algun aspecte dels amplis beneficis del consum de peix i marisc per a la salut.
- **L'ENIGMA:** des de la web plantejarem enigmes sobre la temàtica tractada en el bloc, que els usuaris han de desxifrar. Les escoles que desxifrin els enigmes de cadascun dels tres blocs entraran en el sorteig d'una visita gratuïta a l'activitat *Creix amb el Peix* de Mercabarna per al curs vinent.
- **FITXES DESCARREGABLES PER A PETITS I GRANS:** fitxes descarregables amb exercicis que versen sobre la temàtica tractada en el bloc.
- **DIBUIXOS PER PINTAR:** dibuixos descarregables per pintar, adreçats als més petits de la casa.



- **SEGON BLOC: EL VIATGE DEL PEIX FINS A LA TAULA**, on es tracten aspectes relacionats amb el viatge que fa el peix i el marisc des de què es pesca al mar fins que arriba a la taula de les nostres llars.

[Anar a l'entorn online de Creix amb el Peix](#)

Dins d'aquest segon bloc trobem els següents recursos didàctics:

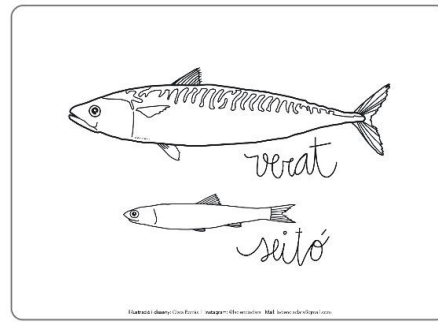
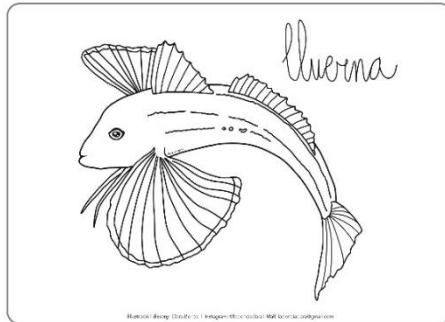
- **POSA'T A PROVA:** joc de preguntes que versen sobre els diferents arts de pesca, per posar a prova els coneixements dels usuaris.
  - **LA LLOTJA:** vídeo on s'aprèn el funcionament de la llotja i de la subhasta del peix.
  - **MERCABARNA I EL MERCAT DEL PEIX:** vídeo on es pot veure el Mercat Central del Peix de Mercabarna en ple funcionament.
  - **COMPREM PEIX: VOLS JUGAR AL JOC DE LA COMPRA?:** joc interactiu per aprendre a interpretar el contingut de les etiquetes del peix i marisc que es compra, i quins aspectes cal tenir presents alhora de comprar els productes del mar.
  - **FEM UN RESUM:** vídeo resum dels diferents conceptes explicats en el bloc.
  - **SABIES QUE:** curiositat o notícia sobre algun aspecte de la temàtica del bloc.
  - **L'ENIGMA:** des de la web plantegem un enigma sobre la temàtica tractada en el bloc, que els usuaris han de desxifrar. Les escoles que desxifrin els enigmes de cada un dels tres blocs entraran en el sorteig d'una visita gratuïta a l'activitat *Creix amb el Peix* de Mercabarna per al curs vinent.
  - **FITXES DESCARREGABLES PER A PETITS I GRANS:** fitxes descarregables amb exercicis que versen sobre la temàtica tractada en el bloc.
- **TERCER BLOC: CUIDEM ELS NOSTRES MARS I OCEANS**, on es tracten aspectes relacionats amb com podem protegir i conservar el medi marí, i la gran biodiversitat d'espècies que hi viuen.

[Anar a l'entorn online de Creix amb el Peix](#)

Dins d'aquest 3er bloc trobem els següents recursos didàctics:

- **ESPÈCIES MARINES:** informació sobre la biologia i l'ecologia, i fotografies, d'algunes de les espècies marines més emblemàtiques del mar Mediterrani.
- **LA POSIDÒNIA:** informació i fotografies sobre la planta marina Posidònia oceànica, un tresor únic del nostre mar Mediterrani.
- **JOC "LES ESPÈCIES DE LA PRADERIA":** joc interactiu per aprendre quines espècies marines viuen a les praderies de Posidònia.
- **PRESERVEM ELS NOSTRES MARS:** des de la web donem una sèrie de consells a seguir per tenir cura dels nostres mars i oceans, per conservar-los i protegir-los pel gaudi de les futures generacions. A més, donem l'oportunitat als usuaris de participar en la campanya "*Cuidem els nostres mars*" a les nostres xarxes socials, enviant-nos una foto o un vídeo curt de les accions que fan per contribuir a la preservació dels nostres ecosistemes marins, amb el *hashtag* [#jocuidoelmar](#).

- **QUITZ:** joc de preguntes que versen sobre els arts de pesca, per posar a prova els coneixements dels usuaris.
- **QUINES SÓN LES TEVES ESPÈCIES PREFERIDES?:** des de la web animem als usuaris a estudiar alguna de les espècies marines de les que s'han parlat en el bloc, i a enviar una foto o dibuix de dita espècie amb una breu descripció, curiositats i altres dades d'interès que hagin recopilat, amb l'objectiu de penjar-ho a la web.
- **IL·LUSTRACIÓ CIENTÍFICA:** informació sobre què és la il·lustració científica i per a què serveix. A més a més, pengem algunes il·lustracions de la Clara Borràs, il·lustradora científica, perquè els usuaris les puguin descarregar i en gaudeixin pintant-les.

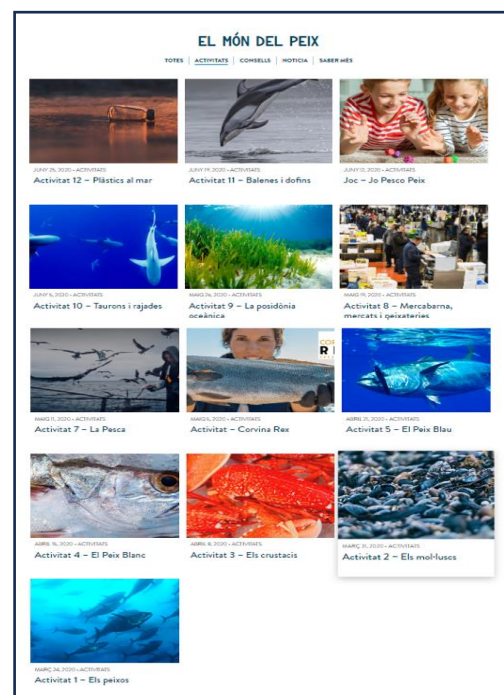


- **FITXES DESCARREGABLES PER A PETITS I GRANS:** fitxes descarregables amb exercicis que versen sobre la temàtica tractada en el bloc.
- **L'ENIGMA:** des de la web plantejem un enigma sobre la temàtica tractada en el bloc, que els usuaris han de desxifrar. Les escoles que desxifrin els enigmes de cada un dels tres blocs entraran en el sorteig d'una visita gratuïta a l'activitat *Creix amb el Peix* de Mercabarna per al curs vinent.

A més a més, a la web hi ha penjades 12 fitxes didàctiques online amb temàtiques relacionades amb el món del peix i el marisc, el mar, la pesca i la importància del seu consum per a la salut. En total, **més de 2.500 persones s'han descarregat les fitxes didàctiques de la web** i han participat virtualment a l'activitat *Creix amb el Peix*. A continuació, es mostra el link web i la relació detallada de les 12 fitxes didàctiques elaborades que es poden descarregar online:

### [Anar a El món del peix](#)

- Activitat 1. Els peixos
- Activitat 2. Els mol·luscs
- Activitat 3. Els crustacis
- Activitat 4. El peix blanc
- Activitat 5. El peix blau
- Activitat 6. Corvina Rex
- Activitat 7. La pesca
- Activitat 8. Mercabarna, mercats i peixateries
- Activitat 9. La Posidònia oceànica
- Activitat 10. Taurons i rajades
- Activitat 11. Balenes i dofins
- Activitat 12. Plàstics al mar





## RESPECTEM EL MAR RECUPEREM L'HÀBIT DE MENJAR PEIX I MARISC.

#JoMenjoPeix

Segueix-nos també a:



[www.jomenjopeix.com](http://www.jomenjopeix.com)



### 8. Campanya #jomenjopeix

Des de finals de 2019, el Gremi de Majoristes del Mercat Central del Peix de Mercabarna ha llançat la **campanya amb el hashtag #JoMenjoPeix** per divulgar el respecte pel mar i recuperar l'hàbit saludable de menjar peix i marisc de qualitat, amb l'objectiu que els més petits i les seves famílies redescobreixin els nostres mars com a font de vida i aliment, i que entre tots/es puguem preservar-lo per a les futures generacions.

Aquesta campanya també actua a les xarxes socials de Facebook i d'Instagram, on ja hem arribat a gairebé 3.000 seguidors a Instagram, i a més de 340 a Facebook, mitjançant continguts sobre el món dels productes de la pesca i l'aqüicultura, la salut, la sostenibilitat o el malbaratament alimentari. Amb un total de 5.210 impressions a Facebook i 145.000 a Instagram. Tant a Facebook com a Instagram s'han penjat quatre posts i dos reels que han arribat a més de 4.400 persones.

<https://www.facebook.com/JoMenjoPeix/>

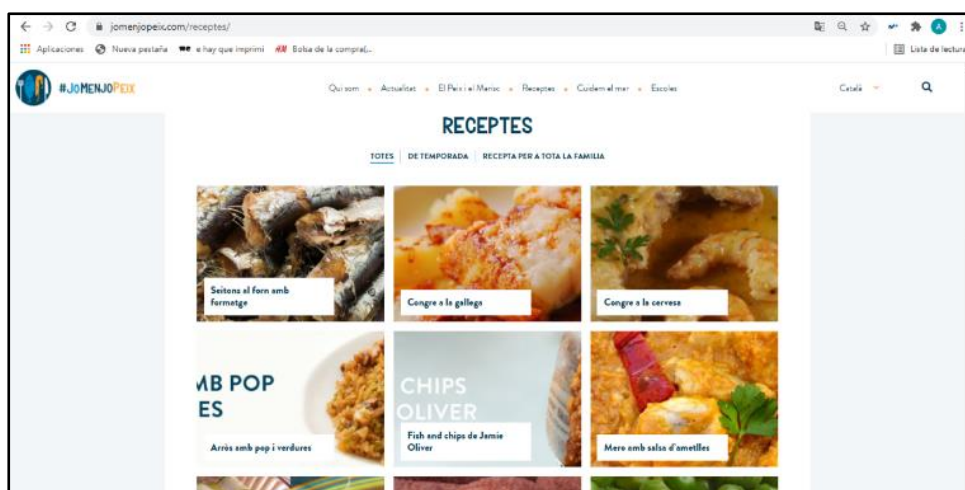
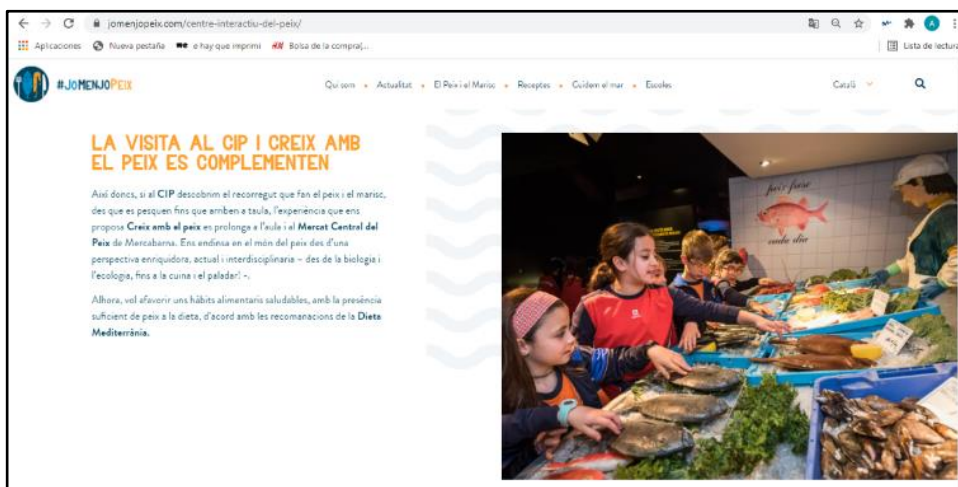
<https://www.instagram.com/jomenjopeix/>

<https://jomenjopeix.com/>

Aquest curs 2023-2024, la nostra web ha tingut més de 7.950 usuaris amb més de 13.717 sessions web. Els usuaris han estat una mitjana d'1 minut navegant i han visitat una mitjana de 2 pàgines per usuari. Els continguts relacionats amb *Creix amb el Peix* ocupen el TOP 3 de les fonts d'entrada de la web. Els blocs didàctics interactius que es van crear es troben entre les 30 primeres posicions. Aquest curs han crescut les consultes a les seccions de receptes i del món del peix.

La majoria dels nostres usuaris són de l'Estat Espanyol (7.019), sobretot de les ciutats de Barcelona i Madrid, però també ens visiten usuaris d'altres països del món, com ara Mèxic, Perú, Estats Units, Colòmbia, Andorra, entre d'altres.

Tant la web com les xarxes socials ens ajuden a fer difusió de les accions, els recursos didàctics i de les notícies que versen sobre l'activitat *Creix amb el Peix*, o sobre altres temes d'interès vinculats amb el consum saludable de peix i marisc.



# #JOMENJOPEIX

# Annex 1

## Full de valoració de *Creix amb el Peix*

|   |                          |                           |
|---|--------------------------|---------------------------|
| Nom del Centre:   |                          |                           |
| Municipi:   | Data de la sortida:      |                           |
| Nivells escolars:   |                          |                           |
| Nombre d'Alumnes:   | Nombre de Professors/es: |                           |
| És el primer cop que la vostra escola realitza l'activitat <i>Creix amb el Peix</i> | SÍ                       | NO, l'hem fet altres anys |
|   |                          |                           |

|   | 1=Gens   | 2=Poc    | 3=Bé     | 4=Força  | 5=Molt   |
|---|----------|----------|----------|----------|----------|
| <b>Valoració de l'equip d'educadors/es de l'activitat</b>   |          |          |          |          |          |
| ➤ Domini del tema   |          |          |          |          |          |
| ➤ Claredat en l'exposició del tema                          |          |          |          |          |          |
| ➤ Adequació del contingut respecte el grup                  |          |          |          |          |          |
| ➤ Interacció amb el grup                                    |          |          |          |          |          |
| ➤ Puntualitat al començar l'activitat                       |          |          |          |          |          |
| ➤ Valoració global del monitor/a                            |          |          |          |          |          |
| <b>Valoració dels espais visitats</b>                       |          |          |          |          |          |
| ➤ Centre Interactiu del Peix (CIP)                          |          |          |          |          |          |
| ➤ Mercat Central del Peix de Mercabarna                     |          |          |          |          |          |
| <b>Valoració del dinar</b>                                  |          |          |          |          |          |
| ➤ Adequació de la zona de menjador                          |          |          |          |          |          |
| ➤ Valoració del menú  |          |          |          |          |          |
| <b>Valoració del material didàctic i altra documentació</b> |          |          |          |          |          |
| ➤ Material didàctic   |          |          |          |          |          |
| ➤ Aprofitament didàctic                                     |          |          |          |          |          |
| ➤ Valoració de la Web                                       |          |          |          |          |          |
| ➤ Valoració de l'atenció rebuda des de l'oficina            |          |          |          |          |          |
| Observacions:   |          |          |          |          |          |
| <b>Valoració general de l'activitat</b>                     | <b>1</b> | <b>2</b> | <b>3</b> | <b>4</b> | <b>5</b> |

Signatura del professor/a responsable del grup visitant

---

## Annex 2

### Enquesta 1 de les famílies (Pre-visita) Hàbits de consum de peix i marisc

1. A quina població viviu? \_\_\_\_\_

2. La major part del peix i/o el marisc, el compreu... (marcar només 1 opció)

- |   |  |
|---|--|
| <input type="checkbox"/> Mercat               | <input type="checkbox"/> Supermercat       |
| <input type="checkbox"/> Peixateria del barri | <input type="checkbox"/> Grans superfícies |

Per què a un lloc i no a un altre?

- Qualitat
- Comoditat
- Atenció i confiança
- Preu

3. La major part del peix i/o el marisc, el compreu... (marcar només 1 opció)

- Fresc
- Congelat

4. Quant de temps a la setmana dediqueu a la compra de peix i/o marisc?

- 15 minuts     30 minuts     45 minuts     60 minuts

5. L'elaboració de la sopa de peix a casa vostra la feu...

- Amb peix fresc
- Amb pastilles/caldo concentrat
- Amb tetra-brik
- Altres

6. De quina manera cuineu el peix i/o el marisc a casa vostra més freqüentment? (marcar només 2 opcions)

- |  |                                 |   |
|--|---------------------------------|---|
| <input type="checkbox"/> Forn              | <input type="checkbox"/> Planxa | <input type="checkbox"/> Fregit enfarinat |
| <input type="checkbox"/> Fregit arrebossat | <input type="checkbox"/> Guisat | <input type="checkbox"/> Bullit           |
| <input type="checkbox"/> Altres            |                                 |   |

7. Quants àpats a la setmana mengeu peix i/o marisc a casa vostra?

0     1     2     3     4     > 4

8. Quants diners destineu mensualment a la compra de peix i/o marisc?

< 20 €     20-50 €     50-80 €     > 80 €

9. Escriviu 3 tipus de peix i/o marisc que consumiu habitualment a casa vostra:

.....

10. Com considereu que cadascun d'aquests aspectes influeix en la vostra compra de peix i/o marisc fresc?

|                     | <b>Gens</b> | <b>Una mica</b> | <b>Bastant</b> | <b>Molt</b> |
|---------------------|-------------|-----------------|----------------|-------------|
| Aspecte             |             |                 |                |             |
| Presentació         |             |                 |                |             |
| Olor                |             |                 |                |             |
| Preu                |             |                 |                |             |
| Temporada           |             |                 |                |             |
| Fàcil de cuinar     |             |                 |                |             |
| Saludable           |             |                 |                |             |
| Bon gust i sabor    |             |                 |                |             |
| Origen              |             |                 |                |             |
| Mètode de captura   |             |                 |                |             |
| Agrada als infants  |             |                 |                |             |
| Conservació         |             |                 |                |             |
| Presència d'espines |             |                 |                |             |

11. Considereu que el consum de peix i/o marisc a casa vostra és l'adequat?

Sí     No

*"S'autoritza al Gremi de Majoristes del Mercat Central del Peix de Mercabarna per poder tractar i cedir la informació facilitada en aquesta enquesta".*

## Annex 3

### Enquesta 2 de les famílies (Post-visita) Hàbits de consum de peix i marisc

1. A quina població viviu? \_\_\_\_\_
2. La major part del peix i/o el marisc, el compreu... (marcar només 1 opció)  
 Mercat                                       Supermercat  
 Peixateria del barri                       Grans superfícies
3. La major part del peix i/o el marisc, el compreu... (marcar només 1 opció)  
 Fresc                                       Congelat
4. Després de la visita dels vostres fills a *Creix amb el Peix*, heu elaborat noves receptes de peix i/o marisc?  
 Sí                                       No
5. Quants àpats a la setmana mengeu peix i/o marisc a casa vostra?  
 0       1       2       3       4       > 4
6. Quants diners destineu mensualment a la compra de peix i/o marisc?  
 < 20 €       20-50 €       50-80 €       > 80 €
7. Consumiu ara, després de la visita dels vostres fills a *Creix amb el Peix*, altres espècies de peix i/o marisc que abans no consumíeu?  
 Sí. Quines? (anota 1 o 2 espècies) \_\_\_\_\_  
 No
8. Heu notat algun canvi positiu per part dels vostres fills, després de la seva visita a *Creix amb el Peix*, a l'hora de menjar peix i/o marisc?  
 Sí. Quins? \_\_\_\_\_  
 No
9. Pel que fa al consum familiar, després de la visita dels vostres fills a *Creix amb el Peix*, mengeu ara més peix i/o marisc que abans?  
 Sí                                       No
10. En el cas d'haver contestat que sí, en quants àpats més a la setmana?  
 1 àpat més       2 àpats més       3 àpats més

*"S'autoritza al Gremi de Majoristes del Mercat Central del Peix de Mercabarna per poder tractar i cedir la informació facilitada en aquesta enquesta".*